

CATÁLOGO DO ITEM IMPORTADO

Pleito de Inclusão de Ex-Tarifário

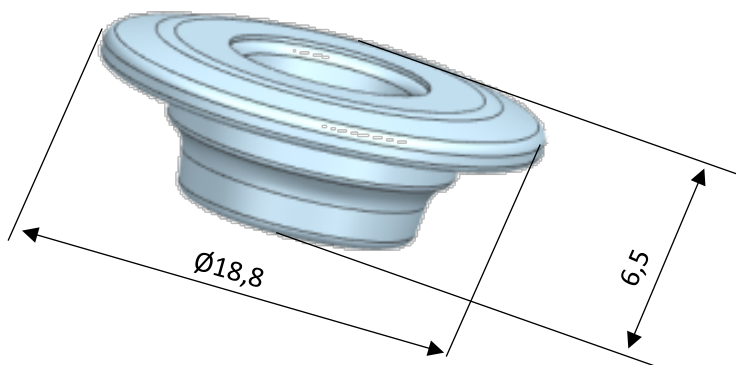
- não confidencial, todo em português, no máximo 3 páginas, orientação retrato, sem qualquer indício que identifique a empresa pleiteante -

Número de Controle SDIC	NCM	Sugestão de descrição do ex-Tarifário (item II – c. da Ficha Técnica – Excel)
B173-22I	8481.90.90	Sede superior da mola da válvula, fabricada em aço carbono (1018), cementado, temperado e revenido, com diâmetro de 18,8 mm e altura de 6,5 mm, profundidade de camada endurecida de 0,2 a 0,35mm, dureza superficial de 700HV1, para aplicação em veículos automóveis elétricos ou híbridos.

1. Especificações técnicas detalhadas da autopeça:

- O tratamento térmico da superfície inclui cementação, têmpera e revenimento.
- Dureza da superfície: 700HV1 MIN
- Profundidade da camada endurecida: 0,2~0,35 (550HV)

2. Imagens da autopeça importada e/ou desenho esquemático:



3. Aplicação do item importado:

Veículos automóveis elétricos e híbridos.

4. Função do item importado no produto fabricado pela empresa pleiteante do ex-tarifário:

Atua em conjunto com braçadeira de trava de válvula para transferir a força da mola para a válvula.